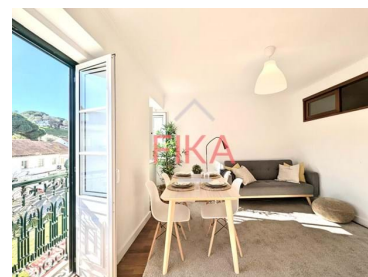
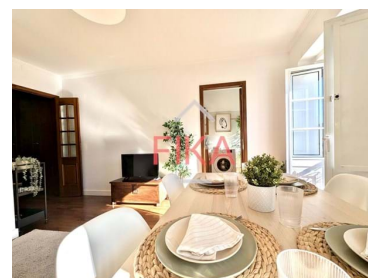
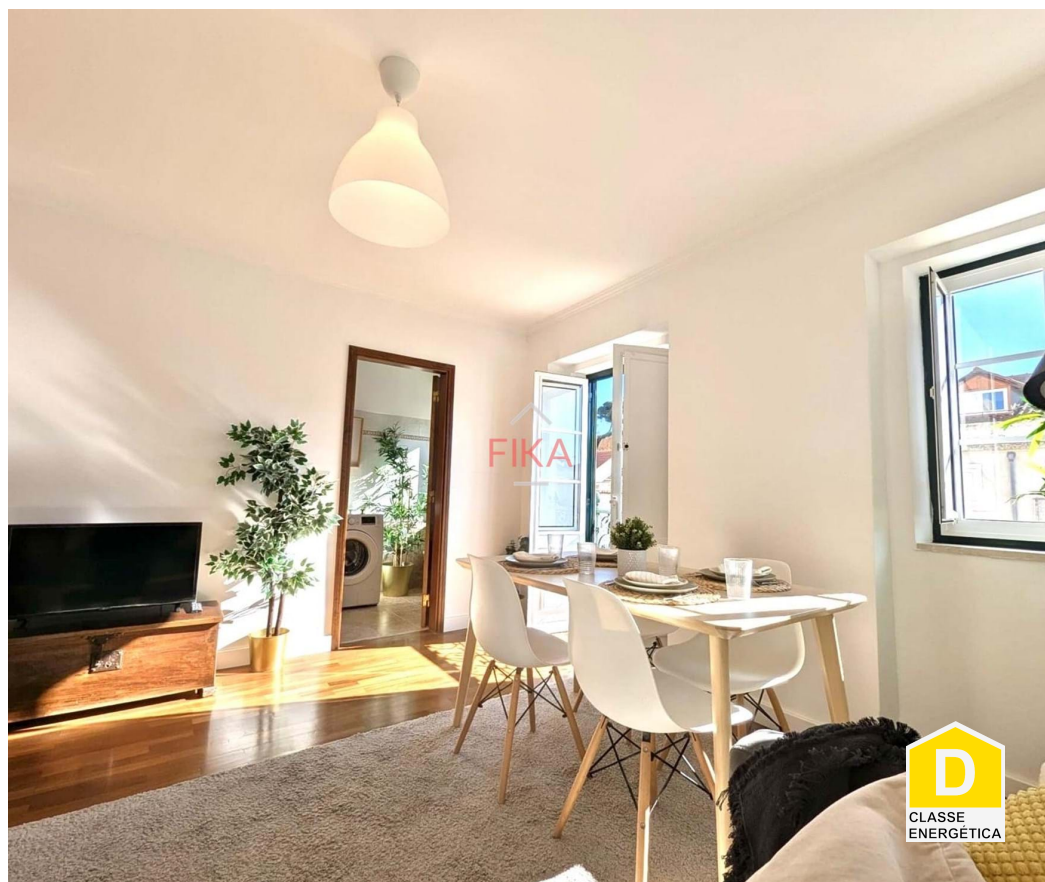




## Seixal, Arrentela e Aldeia de Paio Pires - Apartamento



1 Quartos



1 Casas de banho


 50 Área (m<sup>2</sup>)

**180 000 €**

(EUR €)

### T1 no centro histórico do Seixal

T1 no Centro Histórico do Seixal – Um Apartamento com História e Estilo de Vida Único

Imagine viver no coração do Seixal, onde o passado e o presente se encontram de forma harmoniosa. Este charmoso apartamento T1 está localizado no icónico Centro Histórico do Seixal, junto à deslumbrante Baía do Seixal, e já foi propriedade de Alfredo Reis Silveira, uma figura marcante para o concelho. Agora, pode ser o cenário perfeito para a sua nova história.

Uma localização que reflete todo um estilo de vida:

Este T1 é ideal para quem escolhe viver um estilo de vida único, gosta de caminhadas e desporto ao ar livre e que preza a ligação rápida à capital, Lisboa. Situa-se a poucos passos da melhor gastronomia local, com restaurantes de renome e cafés charmosos. A icónica Baía do Seixal será a


**Márcia Viana**

Property Adviser

 932751306 <sup>2</sup>

marciaviana@fika.com.pt

 T +351960002574 <sup>2</sup> · T +351938741691 <sup>2</sup> · E geral@fika.com.pt

 R. Atlético Clube de Arrentela, 8B Seixal , Setúbal  
 AMI 16474

<sup>1</sup> (Chamada para rede fixa nacional) | <sup>2</sup> (Chamada para rede móvel nacional)



FK010180

Referência

Digitalize o código QR para ver a propriedade



sua nova vizinha, oferecendo passeios relaxantes, vistas deslumbrantes e o estilo de vida vibrante que só o Centro Histórico pode proporcionar.

Características do imóvel:

São 50m<sup>2</sup> de puro charme, localizados no segundo e último andar de um prédio com apenas 3 apartamentos. Uma sala espaçosa, um quarto aconchegante, uma cozinha muito bem organizada e uma luz natural inigualável.

Ideal para quem pretende uma primeira habitação e começar a sua vida ou para amantes de história e autenticidade, com um estilo de vida que não vai encontrar em mais nenhum lugar!

Vem fazer desta casa o novo capítulo da tua história. Marca já a tua visita!

## Características da Propriedade

- Pisos: 1
- Vista: Vista vila, Vista jardim
- Certificação energética: D



**Márcia Viana**

Property Adviser

932751306 <sup>2</sup>

marciaviana@fika.com.pt

T +351960002574 <sup>2</sup> · T +351938741691 <sup>2</sup> · E geral@fika.com.pt

R. Atlético Clube de Arrentela, 8B Seixal, Setúbal  
AMI 16474

<sup>1</sup> (Chamada para rede fixa nacional) | <sup>2</sup> (Chamada para rede móvel nacional)