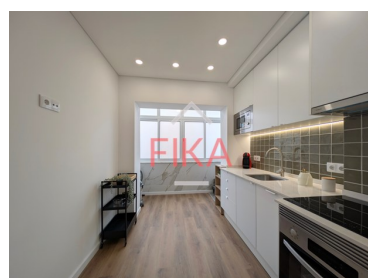
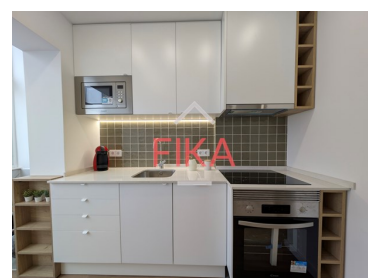
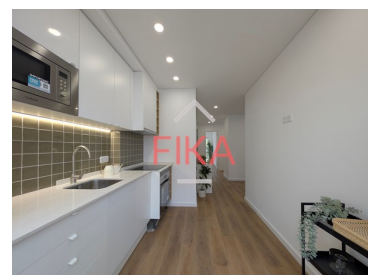




## Alto do Seixalinho, Santo André e Verderena - Apartamento



2

Quartos



1

Casas de banho



63

 Área (m<sup>2</sup>)

195 000 €

(EUR €)

### T2 a estrear com varanda

Apartamento T2 totalente remodelado com varanda, situado no 2º andar de um edifício sem elevador, numa zona muito tranquila no Alto do Seixalinho, Barreiro a apenas 5min a pé da estação de comboios do Lavradio.

Totalmente renovado, incluindo canalização e eletricidade, este simpático T2 é o lar perfeito para um casal que começa já a pensar no futuro ou para quem precisa de um espaço extra para home office.

Tudo nesta casa é novinho em folha e pronto a estrear. Cozinha equipada com forno, placa vitrocerâmica, exaustor e máquina de lavar loiça. O Termoacumulador de 80 litros servirá perfeitamente para o aquecimento de águas e está situado na dispensa.

Com acabamentos modernos, as caixilharias oscilobatentes com vidro duplo permitem elevar o


**Sofia Salgueiro**

Co-Founder &amp; Property Adviser

 938741691 <sup>2</sup>

sofiasalgueiro@fika.com.pt

 T +351960002574 <sup>2</sup> · T +351938741691 <sup>2</sup> · E geral@fika.com.pt

 R. Atlético Clube de Arrentela, 8B Seixal, Setúbal  
 AMI 16474

<sup>1</sup> (Chamada para rede fixa nacional) | <sup>2</sup> (Chamada para rede móvel nacional)



FK010192

Referência

Digitalize o código QR para ver a propriedade



conforto térmico desta casa. E para os amantes de luz natural esta é sem dúvida a casa ideal. Se procura um lar moderno e aconchegante para começar a sua nova fase de vida, este apartamento é perfeito! Situado numa zona tranquila e familiar, oferece o equilíbrio ideal entre conforto e praticidade.

#### ▮ Vantagens da localização:

- Zona calma e segura, ideal para quem valoriza tranquilidade e ouvir os passarinhos nas árvores.
- Perto de escolas, comércio local e serviços essenciais.
- Boas acessibilidades para transportes apenas a 5min da estação de comboios do Lavradio.

Não perca esta oportunidade! Contacte para mais informações ou para marcar a sua visita.

## Características da Propriedade

- Máquina lavar loiça
- Termo acumulador
- Ano construção: 1971
- Despensa
- Localização central
- Certificação energética: C
- Ano de renovação: 2025
- Cozinha equipada
- Proximidade: Cidade, Hospital, Farmácia, Transportes Públicos, Escolas
- Vidros duplos
- Localização sossegada
- Porta de segurança
- Varanda

**Sofia Salgueiro**

Co-Founder &amp; Property Adviser

938741691 <sup>2</sup>

sofiasalgueiro@fika.com.pt

**T +351960002574 <sup>2</sup> · T +351938741691 <sup>2</sup> · E geral@fika.com.pt****R. Atlético Clube de Arrentela, 8B Seixal , Setúbal  
AMI 16474**<sup>1</sup> (Chamada para rede fixa nacional) | <sup>2</sup> (Chamada para rede móvel nacional)